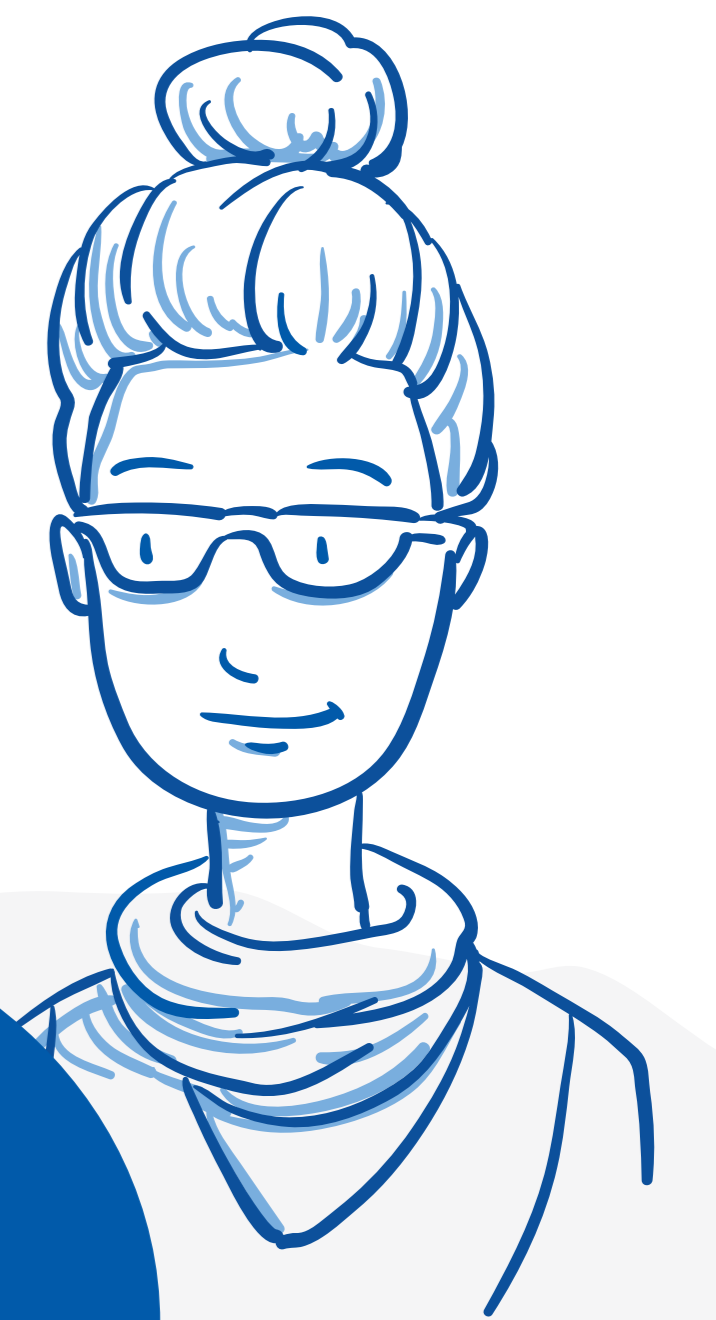


# Verantwortung übernehmen

Es gibt zahlreiche Möglichkeiten selber einen aktiven Beitrag zu leisten. Dabei ist nachhaltig leben so individuell und vielfältig wie es die Menschen sind.



„Ich habe wenig Zeit meine Gewohnheiten zu verändern, trotzdem möchte ich meinen Beitrag leisten.“



„Wir gestalten gemeinsam die Zukunft die uns am Herzen liegt – jeder auf seine persönliche Weise“



„Nachhaltig leben macht Spaß und ich spare jede Menge Geld dabei.“



## Lebensbereiche

### Mobilität

Der Individualverkehr auf unseren Straßen ist zu hoch – auch kleine Strecken legen wir mit dem Auto zurück. Zudem nimmt der nationale und internationale Flugverkehr ständig zu.

### Ernährung

Lange Transportwege, starke industrielle Verarbeitung und ein zu hoher Fleischverzehr, kennzeichnen unseren Lebensmittelkonsum. Die freigesetzten Treibhausgase, Abholzung und der Einsatz von Pestiziden haben extreme klimaschädliche Folgewirkungen.

### Konsum

Die Ressourcen unserer Erde sind endlich. Wir leben in einer Wegwerfgesellschaft, die Unmengen an Müll produziert. Das hat eklatante Auswirkungen auf das Ökosystem.

### Partizipation

Demokratie muss geschützt werden! Sie lebt davon, dass wir Bürger\*innen uns für unsere Werte einsetzen und aktiv an der Mitgestaltung der Gesellschaft teilhaben.

### Energie

Der Energiemix in Deutschland besteht größtenteils aus fossiler Energie. Das hat schädliche und teils unabsehbare Auswirkungen auf unser Klima, unsere Gesundheit und unsere Umwelt.



Rethink



Recycle



Reduce



Repair



Refuse



Reuse



React



Erstellt von



mit freundlicher Unterstützung von



Gefördert durch



mit ihrer



mit Mitteln des

